

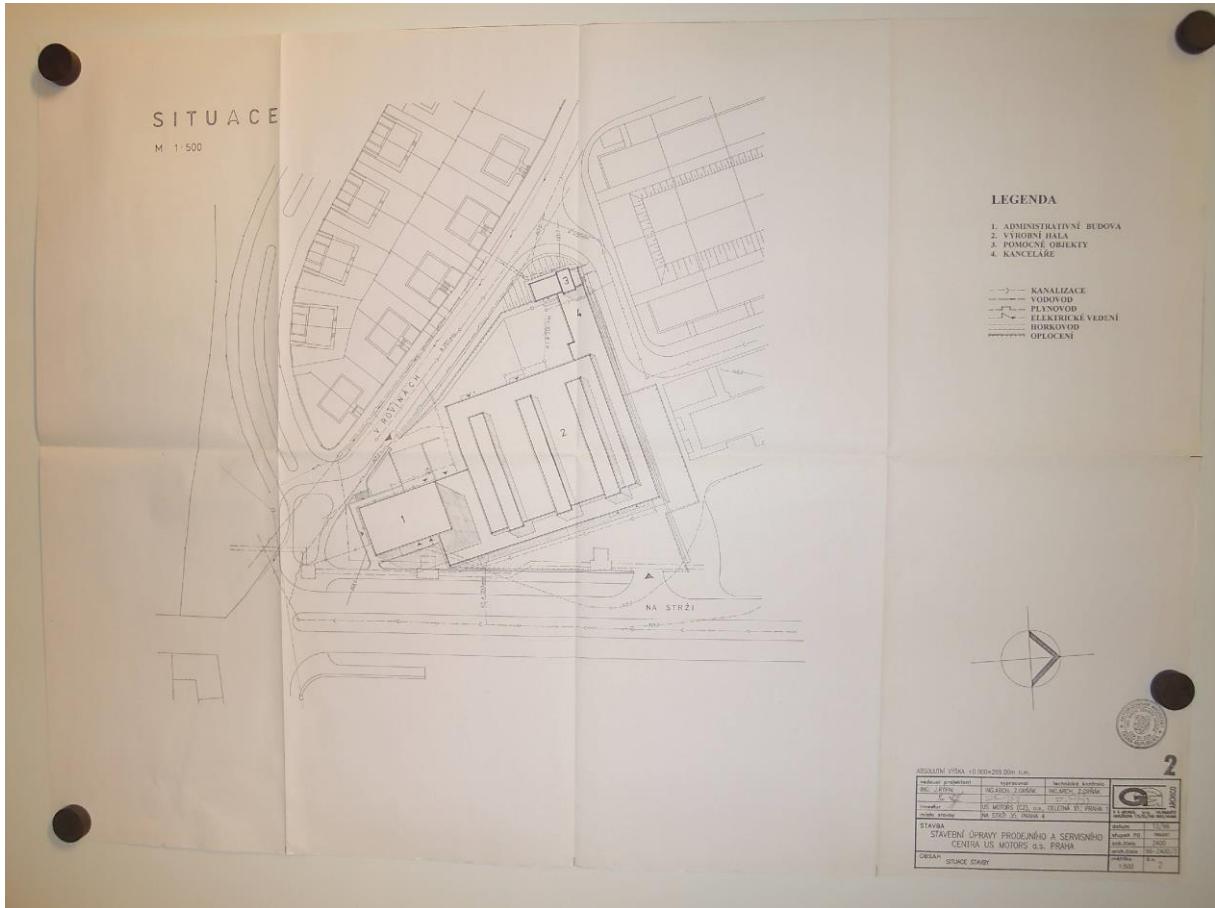
Dostupná výkresová dokumentace

- 1) Celková situace 1966
- 2) Celková situace 1996
- 3) Půdorys 1.NP – přízemí původní 1966 celek
- 4) Půdorys 1.NP – úpravy dispozic 1996, bez krčku
- 5) Půdorys 1. NP bez krčku – aktuální zákres z 3D scanu
- 6) Půdorys 1.PP celek 1966
- 7) Půdorys 2.NP celek původní 1966
- 8) Půdorysy 3 a 4. NP – admin. budova, původní 1966
- 9) Řezy 1966
- 10) Schéma – změna kanalizace 1993

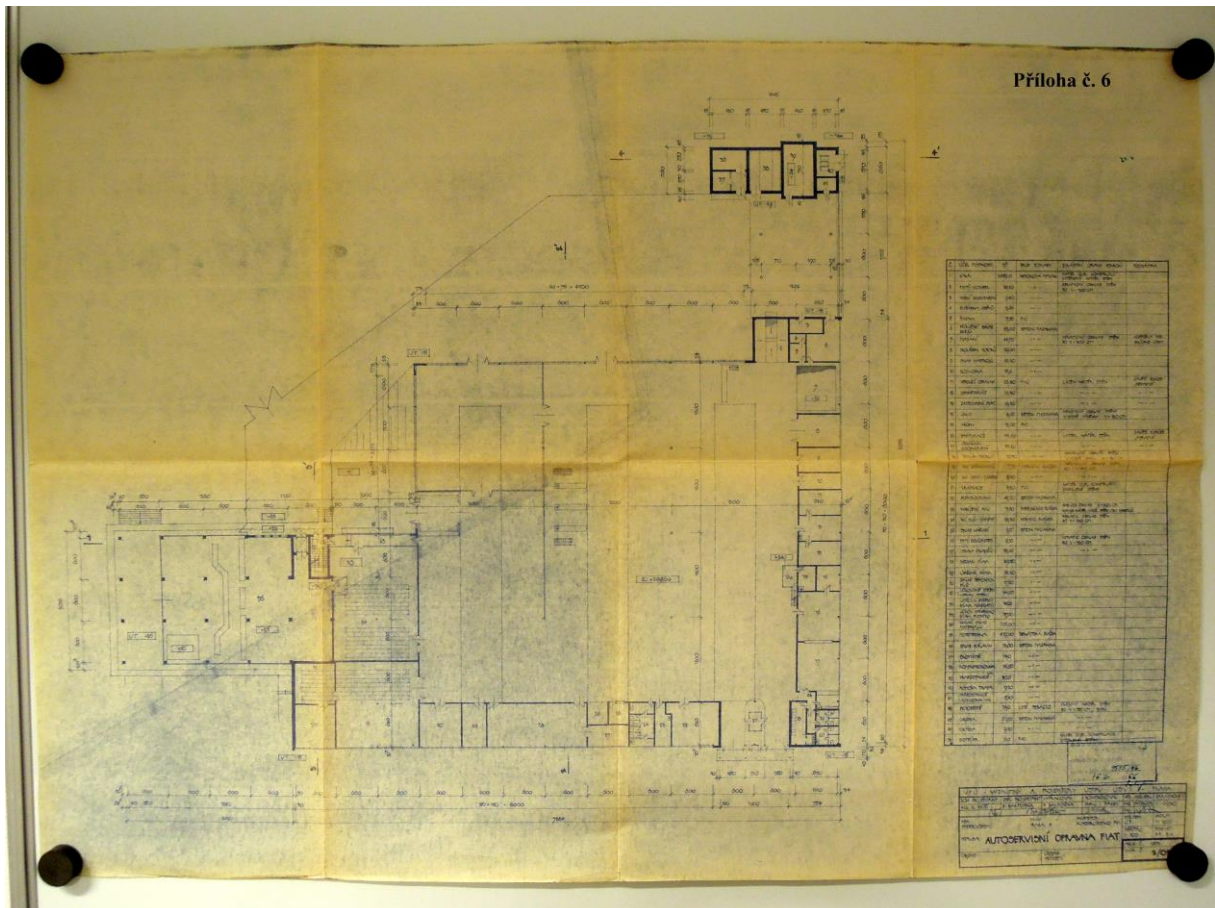
1)



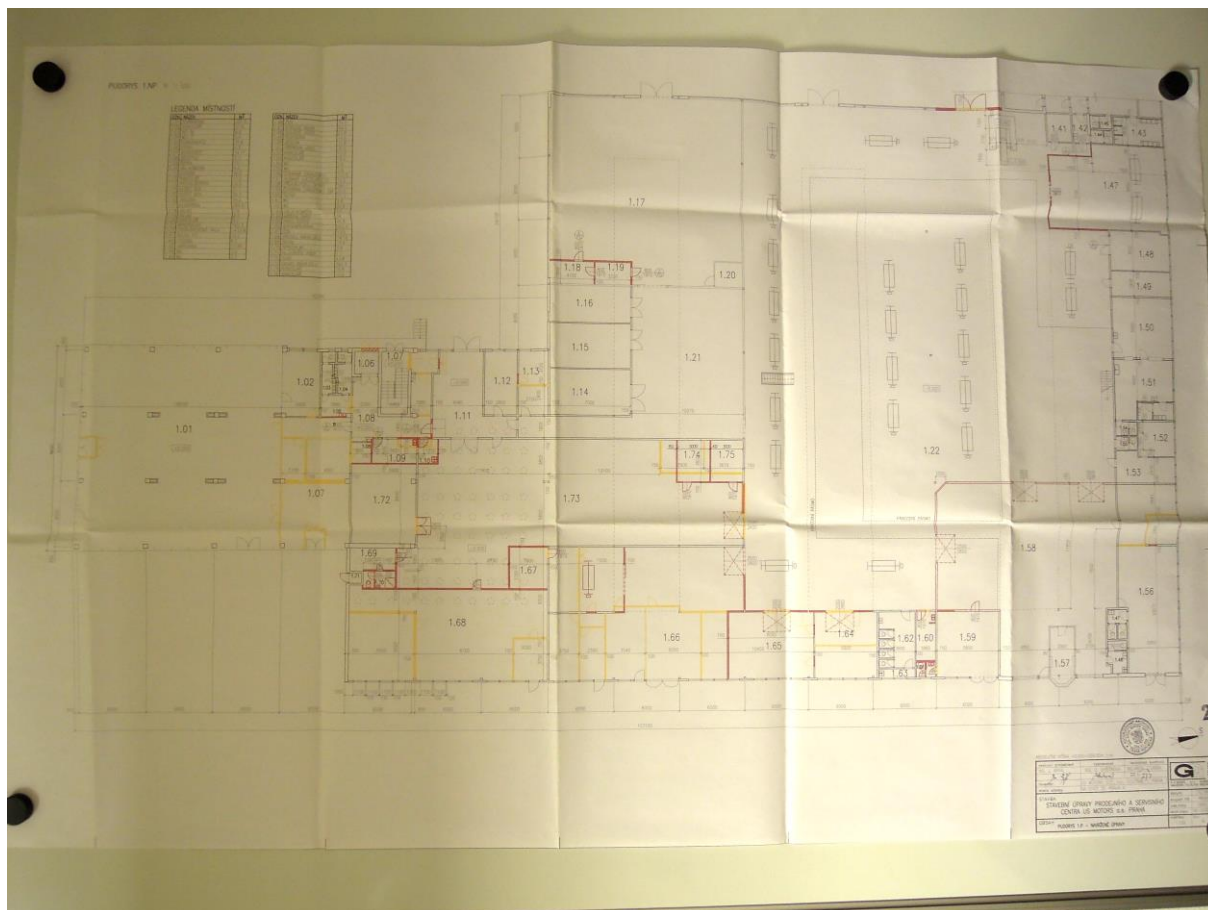
2)



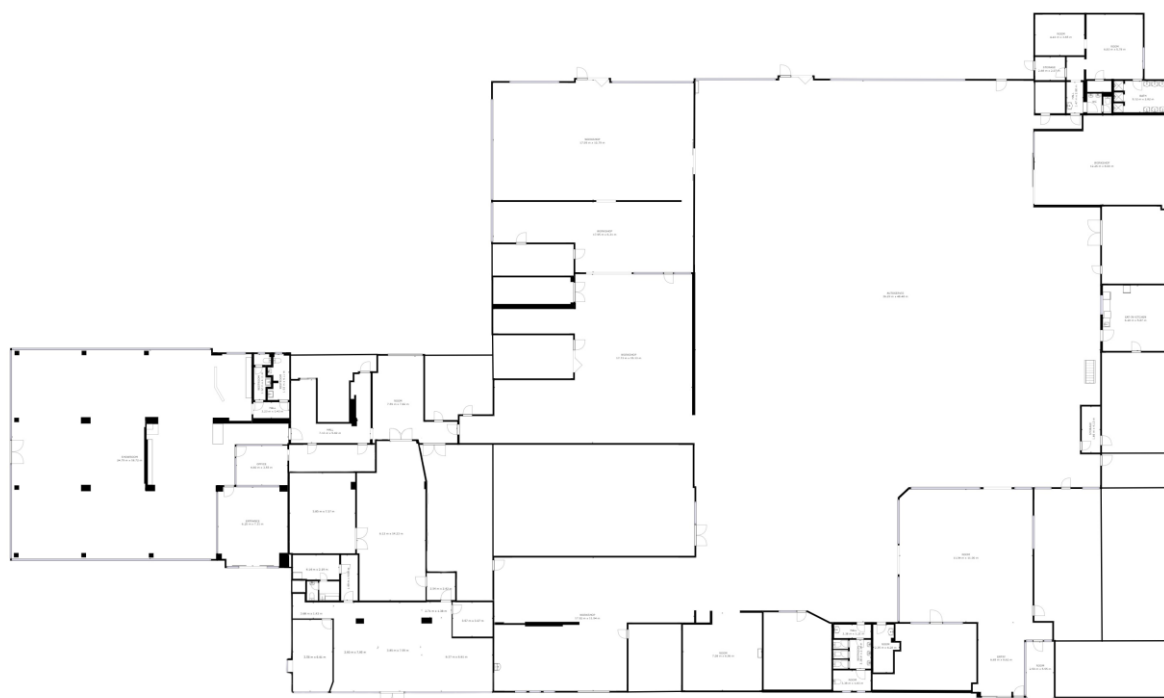
3)



4)



5)



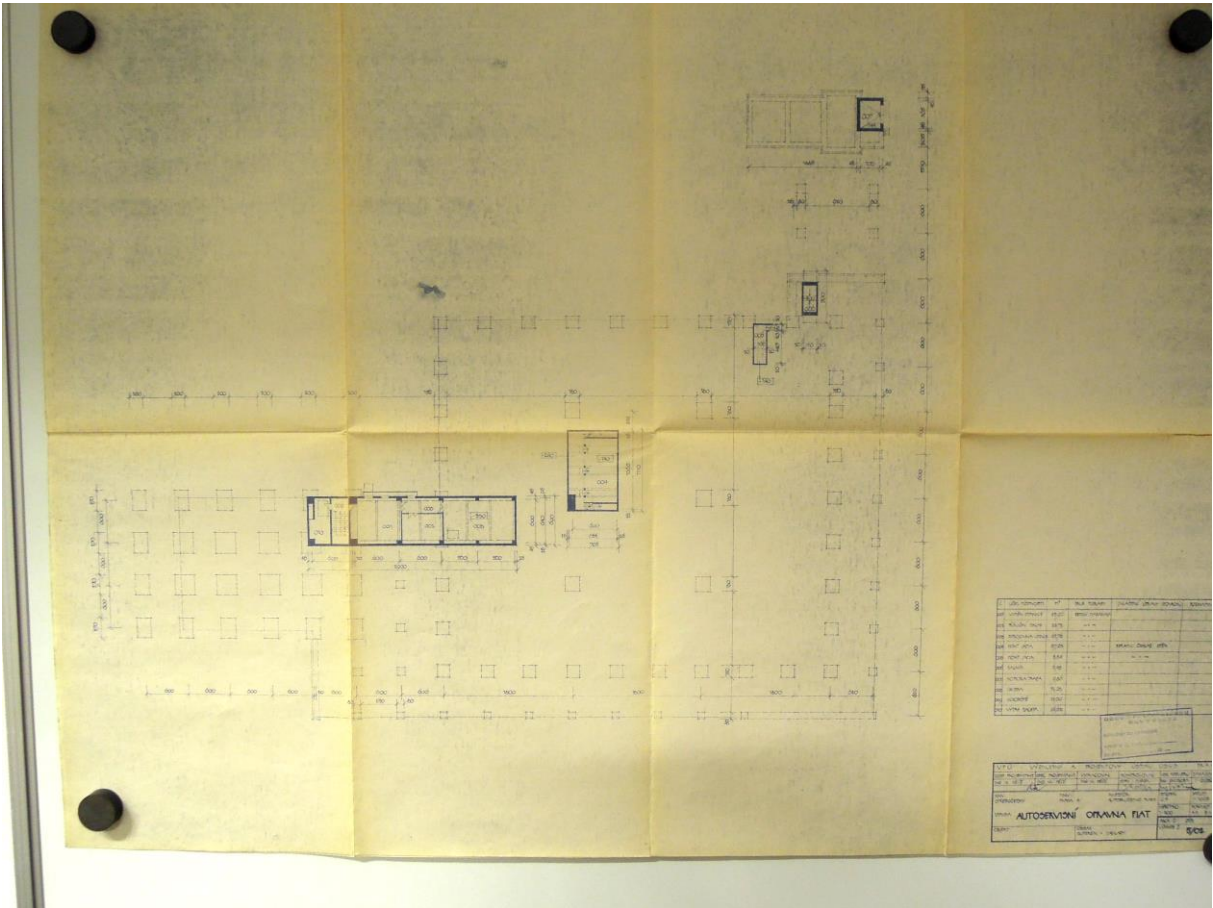
Aktuální záznam z 3D scanu půdorys 1.NP bez krčku

10 m

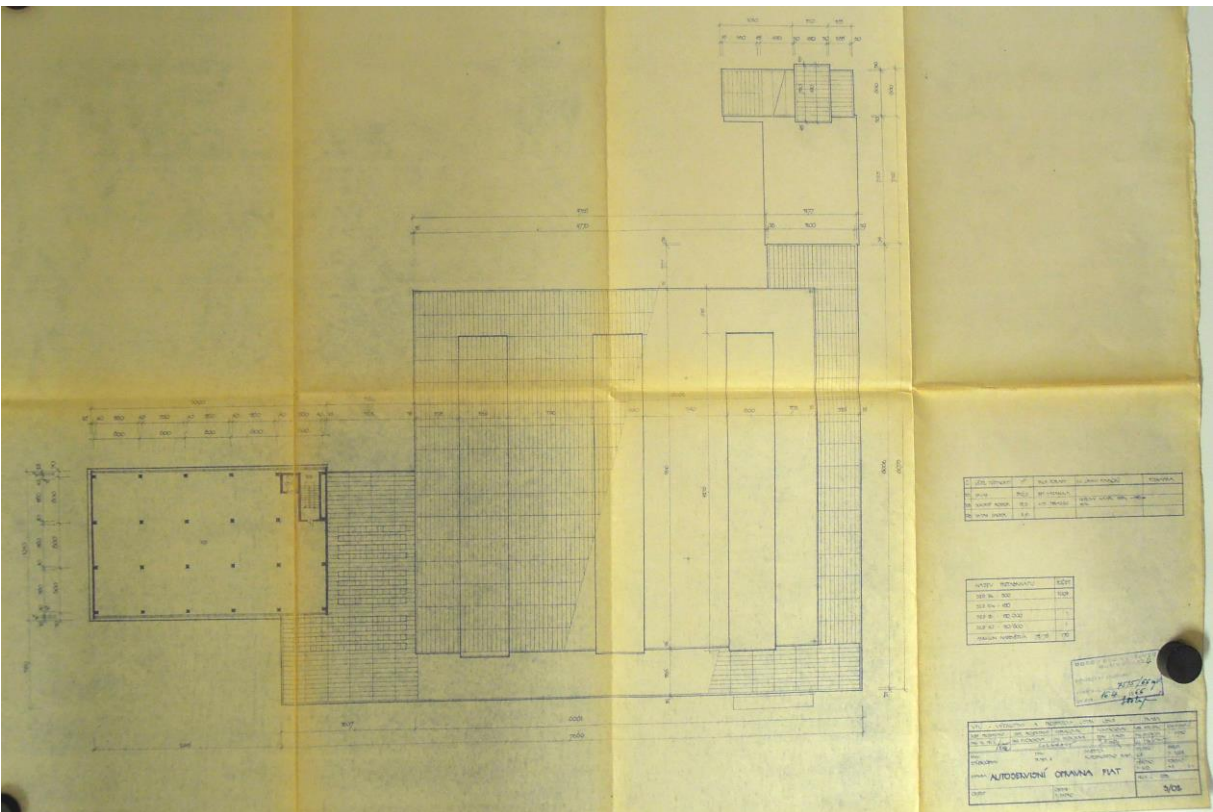
SIZES AND DIMENSIONS ARE APPROXIMATE, ACTUAL MAY VARY.



6)



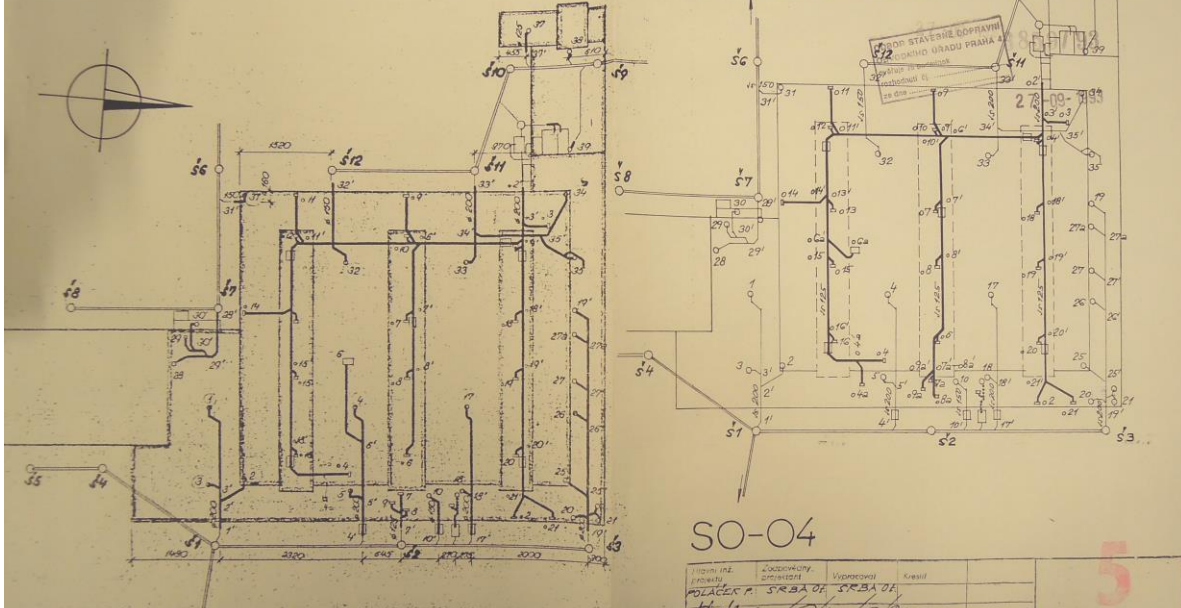
7)



PŘEHLEDNÉ SCHEMA ODDĚLNÉ KANALIZACE
SITUACE 1:500

a) - STÁVAJÍCÍ STAV KANALIZAČNÍCH SYSTÉMŮ ZLE JP Z R. 1966

b) - ZMĚNA A REKONSTRUKCE VNITŘNÍ OLEJOVÉ KANALIZACE



POZNÁMKA KE SCHEMA 04-b)

- STŘEŠNÍ SVOD - DEŠŤOVÁ KANALIZACE
- PODLAHOVÁ VPŮST - OLEJOVÁ KANALIZACE
- VÝLEVKA A PODL. VPŮST - CHEMICKÁ KANALIZACE NEUTRO-1
- JEDNOTNÁ VNĚJŠÍ KANALIZACE

SO-04

Projektant	Podpis	Stupeň	Vypracoval	Kontrol	Objekt	Číslo
POLÁČEK P. SRBA O. SRBA O.	<i>Poláček</i>	PRÁHA			2 A6	
		PRÁHA 5			84/83	
VODNÍ HOSPODÁŘSTVÍ PRO SERVIS FIAT NA STŘEŠÍ - PRÁHA 5					P. S.	
SO-04 REKONSTR. VNITŘ. KANAL. VČETNĚ ENERK. KTY: VOD					0603/83	1:500
PŘEHLEDNÉ SCHEMA KANALIZACE - SITUACE						PP-0603/83/NK-03